

A



Start am Kreuz in Wirrenseigel:
Auto geparkt / Fahrrad gesattelt ...

Bereit? Wirklich?

*Weiter geht es Richtung Bürgberg
(Weg neben der B33 entlang, dann rechts)*

...fast zu viel
Wasser
Straße
= Pulsadern
der Moderne

Kreuz ?

...unmodern?
...aktueller denn je?



*Weiter in Richtung
Norden
Hundweiler bleibt
links liegen*

...fast unvermutet:

Ein Bildstock, der uns erzählt von
Jesu Geburt und Tod

Anfang und Ende ...

Hier steht es uns vor Augen
– und sonst / und selbst?

B



*Weiter in
Richtung
Reute*

... fast komplett

Genau gesehen fehlt dem
Kind ein Arm

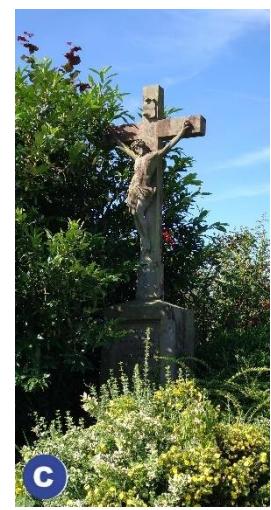
vollkommen

E



Hat
alles, was ich
mache,
Hand
und
Fuß?

*Ein paar Meter
westwärts*



C

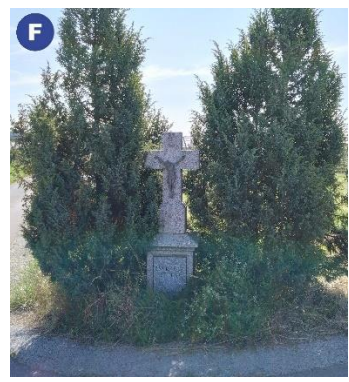
Getröstet?
Ansatzweise?

*... weiter
Richtung
Ittendorf*

**Trost
auf allen
Wegen**



C



F

... fast zu schnell

das
nächste Kreuz

Keine Zeit?
Das ganze
Leben
besteht daraus

Heilig
oder nur eilig?

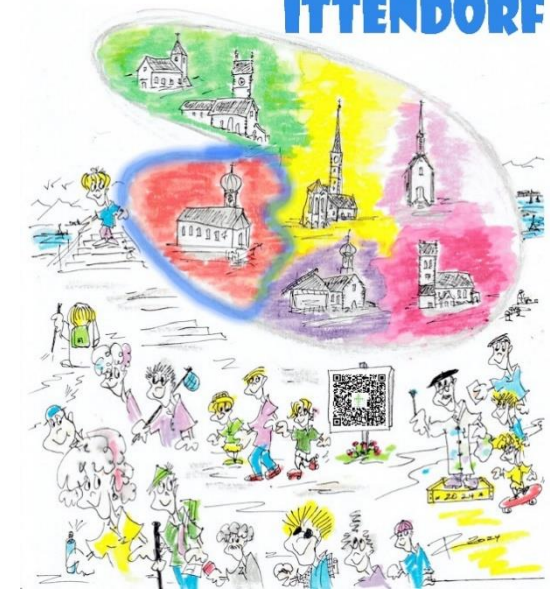


F

*nach
Ittendorf*

PILGERN VOR ORT

**ST. MARTIN
ITTENDORF**

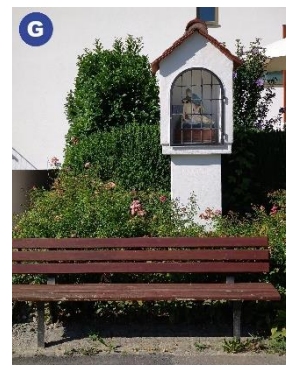


... fast im Ort

findet sich dieser
Bildstock
mit Pietà darin
und Bank davor

Wie viel
Kraft
habe ich noch?

*hier abrechnen und zurück
zum Startpunkt...
oder weiter
Richtung Breitenbach
(links von B33)*



G



...fast zu laut

Viele sind hier unterwegs. Fahren und Ankommen stehen unter dem **Segen** des Kreuzes

Was t(h)ust Du für mich?“
Bin ich „ein Segen?“

weiter nach Breitenbach (B33 überqueren)



...fast verpasst

hätten wir dieses Kreuz am Wegesrand

Gott segnet auch gerade „am Rand“

Wir - Menschen?

Weiter am Ortsrand Zum Azenberg



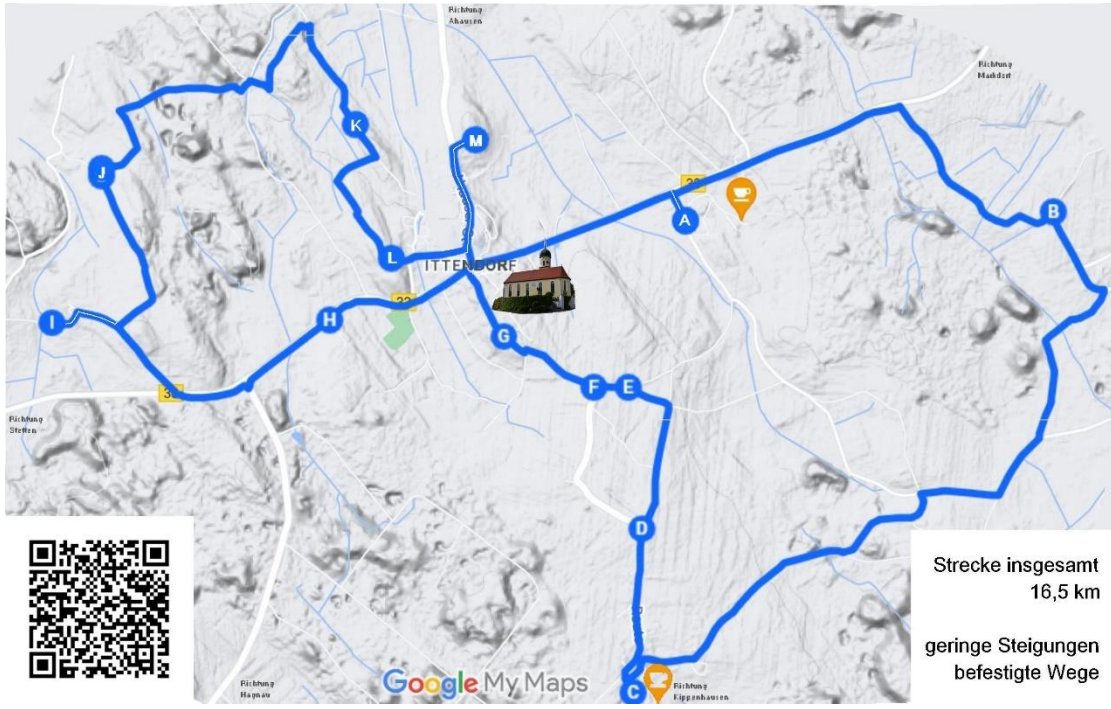
... fast zu schön

Die Dreifaltigkeitskapelle lädt ein zum Verweilen und Verschnaufen in vielerlei Hinsicht ...

Dasein

Einfach nur da sein
Können wir das (noch)?

weiter Nach Stehlnsweiler



In der Online-Version beginnt der 2. Teil des Weges (wieder) mit A und endet mit E (A aus Teil 1)



... fast da am Azenberg-Kreuz

Gott ist immer da, auch hier, auch bei mir?

JHWH

„Ich bin da!“
Auch bei mir!

-die Treppe hinunter, durch die Azenbergstraße, Richtung Ahausen, dann rechts



... fast da In Stehlnsweiler

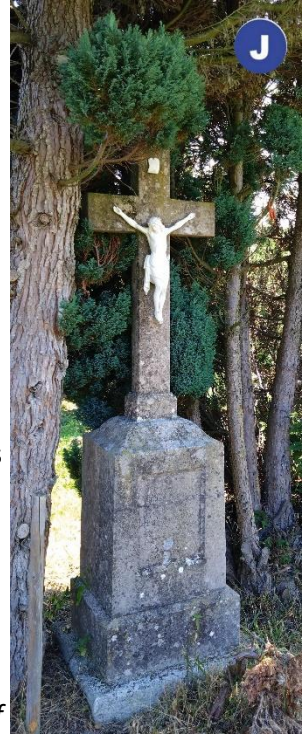
Am Ortseingang begrüßt uns ein Kreuz.

Die Inschrift ist nicht mehr zu entziffern...

...Gelegenheit für (m)ein persönliches

Gebet

durch den Wald fast bis zu den Modellfliegern dann nach Ittendorf



fast am Ziel

„Hier stand immer schon ein Kreuz!“
(H.Mayer)

eine Ahnung von **Ewigkeit**

Bis dahin ist noch Zeit ..für einen Neubeginn?

Zurück zum Start

